

## Pc-Packer M27-R27/Ø45-48



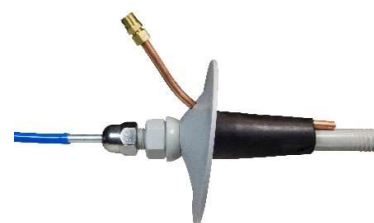
Pc-Bolt™ med Pc-Packer montert, klar for montasje i borehull

### Beskrivelse:

Pc-Packer sikrer rask og riktig setting og fylling av gysemasse ved vannrennende borehull. Sikringsbolten blir gyst og vannlekkasje tettet i samme operasjon - uten stopp i fremdriften ved boltesetting.

Pc-Packer blir levert som et løst sett eller ferdig montert på bolt, og er tilpasset standard Pc-Bolt i Ø45-48 borehull.

Enkel og rask montering gjør at bruker enkelt kan håndtere vann i borhull når det oppstår.



### Lagerprogram:

Pc-Packer leveres komplett som et sett med montasjeanvisning.

### Teknisk informasjon:

Pc-Packer er laget i EPDM gummi, produktet er beregnet for trykk opp til 30 Bar.

Gyserør i kobber 10x1x280mm påmontert BSP G 3/8" tilkobling i messing.

Hettemutter med 10 mm stålrør påmontert evakueringslange 12 x 200mm.

### Komplett sett:



### Tilbehør:

Klemtang og slange for gyseverktøy.



## Pc-Packer M27-R27/Ø45-48



Pc-Bolt™ with Pc-Packer, ready for installation

### Description:

The Pc-Packer ensures complete grout embedment of the bolt in boreholes with water ingress. Grouting of the bolt and sealing of the water ingress takes place in one step without delay in bolt setting process.

The Pc-Packer is supplied as a kit or mounted on the bolt, and is designed for standard Pc-Bolt for Ø45-48 mm boreholes. Easy and fast mounting makes it possible for operator to deal with drill holes with water ingress



### Stock programme:

PC packer is delivered as a kit with mounting instruction.

### Technical information:

Pc-Packer is made from EPDM rubber, the product is design for grouting pressure up to 30 Bar.

Copper grouting pipe 10x1x280 mm with mounted BSP G 3/8" brass coupling.

Cap nut with 10mm steel pipe and mounted 12x200 mm evacuation hose.

### Kit:



### Accessories:

Squeezing pliers and grouting connection tool.

