

Fotanker HBS

Fullforankringshylse med rund fot for innstøping i betong.

Lagerprogram:

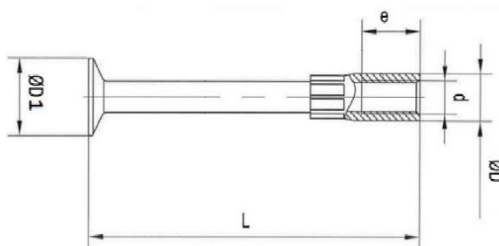
Hylsen kan leveres i dimensjon M12-M52. Lagerført standardsortiment er vist i tabell.

Andre lengder på forespørsel. Kan leveres i elforsinket, varmforsinket eller syrefast utførelse.

Materiale:

Ankerfot: stål S355J2

Hylse: stål S355J2, alternativt rustfritt stål 1.4401



					Dimensjonerende kapasitet (rett strekk)							Dimensjonerende kapasitet (tverrkraft)	
					Stål	Betong						Stål	Betong
d	D	L	e	D1	$N_{Rd,s}$	$N_{Rd,c}$ (kN)						$V_{Rd,s}$	$V_{Rd,c}$ (kN)
mm	mm	mm	mm	mm	kN	B20	B25	B30	B35	B45	B55	kN	
M12	17	100	21	25	26	38	42	47	52	57	63	15	Verifiseres av RIB
M16	22	75	25	35	51	20	22	29	33	36	40	30	
M16	22	100	25	35	51	32	35	46	51	56	62	30	
M16	22	140	25	35	51	53	58	77	85	94	104	30	
M20	27	90	32	45	84	32	29	39	43	48	53	50	
M20	27	180	32	45	84	93	85	114	125	139	153	50	
M24	32	110	38	50	103	44	40	53	59	65	72	62	
M24	32	200	38	50	103	110	100	133	147	163	180	62	
M30	39	240	48	60	149	143	157	174	192	212	234	89	

Forutsetninger:

Betong: Urisset og uarmert betong med stor senteravstand og kantavstand.
Hensyn til brannteknisk dimensjonering er utelatt
Kjedgebrudd: Sentrisk last uten reduksjon for korte innstøpningslengder.

γ_c : 1,5

Betongens kapasitet kan økes med armering som gitt i Betongelementboken kap B19
Dimensjonerende kapasitet gjelder for statisk belastning og skal ikke brukes for løft.

Stål: Hylse og skaft, materialkvalitet S355J2

γ_{M0}, γ_{M1} : 1,05

Referanser:

Betongelementboken bind B (2016) kapittel B19
NS EN 1992-1-1:2004 NA 2018