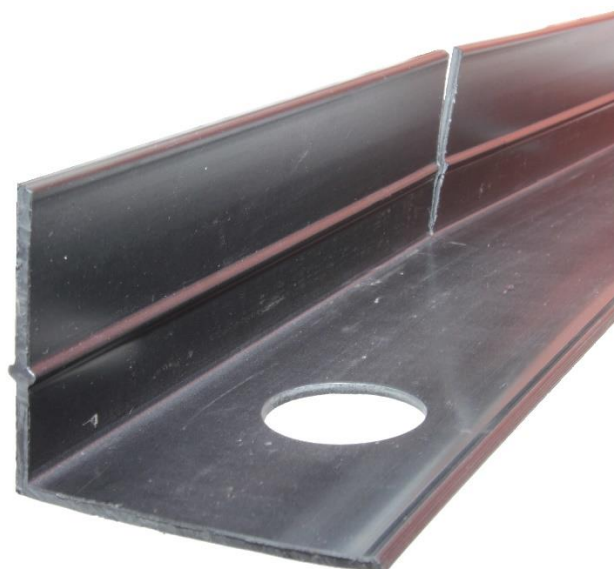


Rissanviser 70x70



Beskrivelse:

Plastvinkel skrues fast i PE-skummet eller limes til membran for å danne anvisning for riss ved krymping av betong. Den ene siden har regelmessige splitter som muliggjør montering på krummet overflate uten at platen bulker seg. Mellom rissanviser og PE-skum, legges et hefthindrende sjikt f.eks. fiberduk eller 3-4mm tykt skum. Det hefthindrende sjikt må ikke være så tykt at klemskruen (L=35mm) får dårlig feste. Rissanviseren og hefthindrende fiberduk kan med fordel festes på membran med smeltelim, se særlig veiledning for dette.

Teknisk informasjon:

Rissanviser: HDPE materiale

Farge: sort

11 hull per 3m

Lagerprogram:

70x70x3000 mm

Tilbehør:

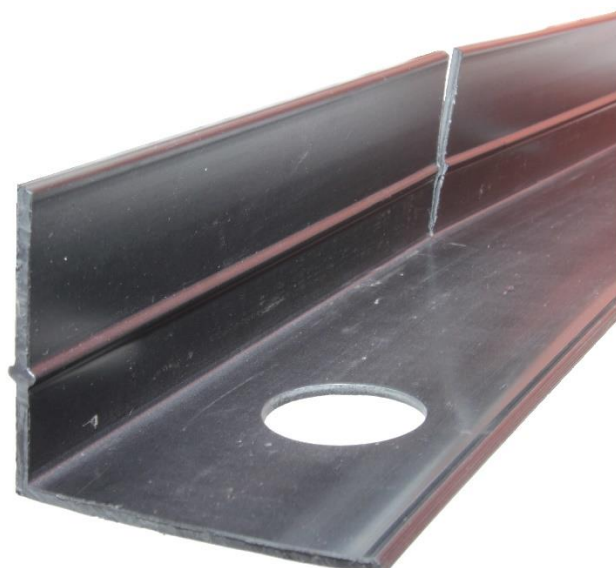
Klemskrue L=35mm

Fiberduk

Brannduk

Smeltelim system

Tear indicator 70x70



Description:

Plastic angle screws into PE-foam to provide a guide to shrinkage in the concrete.

One side of the angle is regularly split to installation on curved surfaces without deforming the plastic.

Between the tear indicator and PE-foam, a sheet is laid as per specifications. The sheet or other covering must not be so thick that it prevents the clamp screws (L=35mm) from gripping properly. There are 11 holes, each with a diameter of 35 mm, evenly distributed along the side.

Technical information:

Tear indicator: HDPE

Color: black

Stock programme:

70x70x3000 mm

Accessories:

Clamp screw L=35 mm

Fiber cloth/fire protection cloth