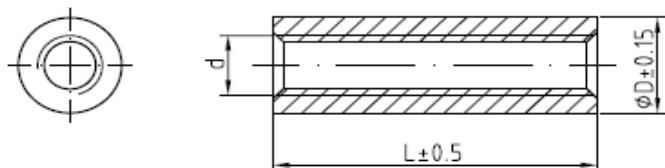


Kapasitet av skjøtehylse Pretec B1000-5



Forutsetninger:											
Hylser av kvalitet $f_y=400$ MPa, $f_{sd1}=400/\gamma_{M1} = 364$ MPa $\gamma_{M1} = 1,1$											
$N_{sda} = A_a \times f_{sd1}$ og $V_{sda} = N_{sda}/\sqrt{3}$											
For bolter generelt: $f_{sd2}=0,9 \times f_u/\gamma_{M2}$											
Bolter av kvalitet K4.8 $f_{sd2}=0,9 \times 400/\gamma_{M2} = 288$ MPa $\gamma_{M2} = 1,25$											
Bolter av kvalitet K5.8 $f_{sd2}=0,9 \times 500/\gamma_{M2} = 360$ MPa $\gamma_{M2} = 1,25$											
Bolter av kvalitet K8.8 $f_{sd2}=0,9 \times 800/\gamma_{M2} = 576$ MPa $\gamma_{M2} = 1,25$											
$N_{sdb} = A_b \times f_{sd2}$ og $V_{sdb} = 0,6 \times f_u \times A_b/\gamma_{M2} = 2/3 \times N_{sdb}$											
$A_a =$ Spenningsareal av hylse $A_b =$ Spenningsareal av bolt											
	d (mm)	M6	M8	M10	M12	M16	M20	M24	M30	M36	M42
	D (mm)	10	12	13	16	22	26	32	40	47,5	54
	L (mm)	15	20	25	35	45	55	70	90	110	110
	A_a (mm ²)	53	67	60	96	192	236	380	591	811	979
	A_b (mm ²)	20	37	58	84	157	245	352	561	817	1121
Strekk	N_{sda}	19	24	22	35	70	86	138	215	295	356
Avskjæring	V_{sda}	11	14	13	20	40	50	80	124	170	206
Bolt K4.8	N_{sdb}	6	11	17	24	45	71	102	161	235	323
	V_{sdb}	4	7	11	16	30	47	68	108	157	215
Bolt K5.8	N_{sdb}	7	13	21	30	56	88	127	202	294	404
	V_{sdb}	5	9	14	20	38	59	85	135	196	269
Bolt K8.8	N_{sdb}	12	21	33	49	90	141	203	323	470	646
	V_{sdb}	8	14	22	32	60	94	135	215	314	430

Ref. tegn.PTC-004-B1000-5

Dokumentet presenteres uten ansvar for ev. feil