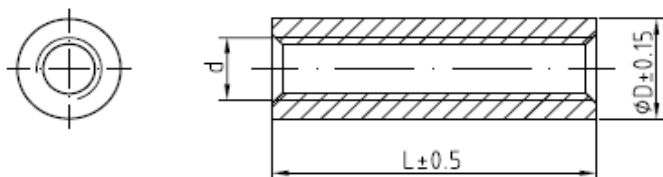


Kapasitet av skjøtehylse Pretec B1000-8



Forutsetninger:

Hylser av kvalitet $f_y=400$ MPa, $f_{sd1}=400/\gamma_{M1}= 364$ MPa $\gamma_{M1} = 1,1$

$N_{sda} = A_a \times f_{sd1}$ og $V_{sda} = N_{sda} / \sqrt{3}$

For bolter generelt: $f_{sd2}=0,9 \times f_u / \gamma_{M2}$

Bolter av kvalitet K4.8 $f_{sd2}=0,9 \times 400 / \gamma_{M2} = 288$ MPa $\gamma_{M2} = 1,25$

Bolter av kvalitet K5.8 $f_{sd2}=0,9 \times 500 / \gamma_{M2} = 360$ MPa $\gamma_{M2} = 1,25$

Bolter av kvalitet K8.8 $f_{sd2}=0,9 \times 800 / \gamma_{M2} = 576$ MPa $\gamma_{M2} = 1,25$

$N_{sdb} = A_b \times f_{sd2}$ og $V_{sdb} = 0,6 \times f_u \times A_b / \gamma_{M2} = 2/3 \times N_{sdb}$

A_a = Spenningsareal av hylse A_b = Spenningsareal av bolt

	d (mm)	M16	M20	M24	M30	M33	M36	M39	M42	M45	M48	M52	M56	M64
	D (mm)	25	32	38	45	50	55	70	71	71	80	80	95	102
	L (mm)	60	70	80	90	90	100	120	120	130	130	140	150	160
	A_a (mm ²)	302	510	710	925	1153	1414	2715	2648	2448	3311	3005	4746	5025
	A_b (mm ²)	157	245	352	561	694	817	976	1121	1306	1473	1758	2030	2676
Strekk	N_{sda}	110	186	258	337	420	515	988	964	891	1205	1094	1728	1829
Avskjæring	V_{sda}	64	107	149	194	242	297	571	556	514	696	631	997	1056
Bolt K4.8	N_{sdb}	45	71	102	161	200	235	281	323	376	424	506	585	771
	V_{sdb}	30	47	68	108	133	157	187	215	251	283	337	390	514
Bolt K5.8	N_{sdb}	56	88	127	202	250	294	351	404	470	530	633	731	963
	V_{sdb}	38	59	85	135	166	196	234	269	313	354	422	487	642
Bolt K8.8	N_{sdb}	90	141	203	323	399	470	562	646	752	849	1012	1169	1541
	V_{sdb}	60	94	135	215	266	314	375	430	502	566	675	780	1028

Ref. tegn.PTC-004-B1000-8

Dokumentet presenteres uten ansvar for ev. feil