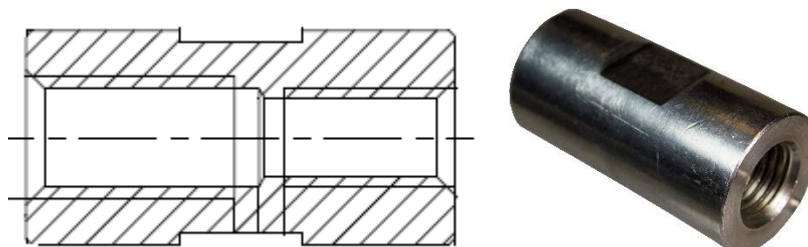


Overgangshylse B-1000 A4



Overgangshylse for skjøting av syrefaste gjengestenger i dimensjon M16/M20 og M16/M24. Hylsen har grep med nøkkelvidde 30.

Lagerprogram:

M16/M20x70 B1000 Ø35 A4 / 1.4404

M16/M24x80 B1000 Ø35 A4 / 1.4404

M20/M24x85 B1000 Ø35 A4 / 1.4404

Andre dimensjoner på forespørsel

Teknisk informasjon:

Syrefast stål: 1.4404/1.4432 (eller tilsvarende) iht NS EN 10088-1. Duplex materiale (1.4462) på forespørsel

Utgangsmateriale har minimum flytegrense Rp1.0 320 MPa.

Innvendig gjenge	Utvendig diameter (mm)	Lengde (mm)	Vekt (kg/stk)	Innskruingslengde (mm)	Min. bruddstyrke (kN)
M16/M20	35	70	0,39	34/28	125
M16/M24	35	80	0,47	40/30	125
M20/M24	35	85	0,40	40/30	196

3.1 sertifikat på forespørsel.

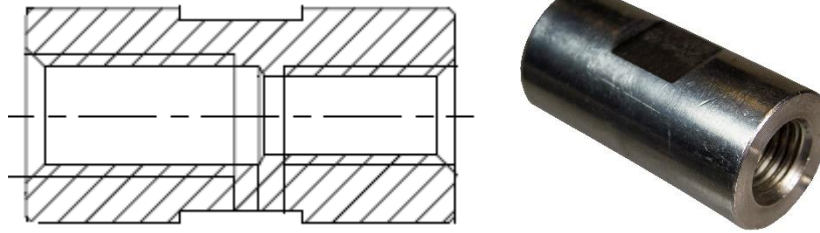
Tilbehør:

Mutter: DIN 934

Skive: DIN 125 / ISO 7089

HGS: ISO 3506-1 kvalitet A4-80

Threaded sleeve connector B-1000 A4



Transition sleeve for connection of stainless-steel threaded rods of dimension M16/M20 and M16/M24. Bar is equipped with key grip 30mm.

Stock program:

M16/M20x70 B1000 Ø35 A4 / 1.4404

M16/M24x80 B1000 Ø35 A4 / 1.4404

M20/M24x85 B1000 Ø35 A4 / 1.4404

Other dimensions available on request

Technical information:

Stainless steel: 1.4404/1.4432 or equivalent according to NS EN 10088-1. Duplex steel (1.4462) available upon request. Minimum yield strength prior to machining: Rp1.0 320 MPa.

Thread	Outer diameter (mm)	Length(mm)	Weight	Thread engagement (mm)	Min. tensile strength (kN)
M16/M20	35	70	0,39	28/34	125
M16/M24	35	80	0,47	30/40	125
M20/M24	35	85	0,40	35/ 40	192

3.1 certificate upon request.

Accessories:

Nut: DIN 934

Washer: DIN 125 / ISO 7089

Threaded Rod: ISO 3506-1 grade A4-80