

Hylse Vemo 1988R-A4



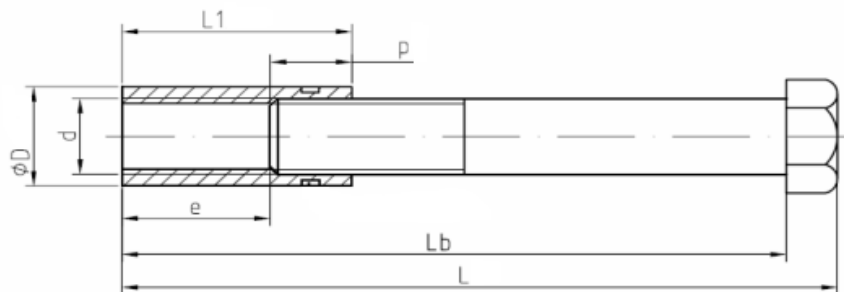
Fullforankringshylse i rustfritt materiale (A4) for innstøping i betong.

Lagerprogram:

Hylsen kan leveres i dimensjoner fra M12-M36, standardsortiment er vist i tabellen.
Andre lengder kan leveres på forespørsel.

Materiale:

Forankringsbolt : Sekskantskrue i ubehandlet stål 8.8 iht ISO 898-1
Hylse: Rustfritt stål 1.4404/1.4432 iht NS EN 10088-1



d	D	L	e	L1	Dimensjonerende kapasitet (rett strekk)					Dimensjonerende kapasitet (tverrkraft)		
					Stål		Betong			Stål	Betong	
mm	mm	mm	mm	mm	$N_{Rd,s}$	$N_{Rd,c}$ (kN)				$V_{Rd,s}$	$V_{Rd,c}$ (kN)	
					kN	B25	B30	B35	B45	B55	kN	
M12	16	100	23	35	27	39	43	48	53	58	32	Verifiseres av RIB
M16	22	140	29	45	55	64	72	79	87	96	60	
M20	26	180	35	55	66	95	105	116	128	141	94	
M24	32	200	46	70	107	109	121	134	148	163	135	
M30	40	240	60	90	168	143	159	175	193	213	215	
M36	48	300	74	110	230	201	224	247	273	301	314	

Forutsetninger:

Betong: Urisset og uarmert betong med stor senteravstand og kantavstand.
Hensyn til brannteknisk dimensjonering er utelatt
Kjedgebrudd: Sentrisk last uten reduksjon for korte innstøpningslengder γ_c : 1,5
Betongens kapasitet kan økes med armering som gitt i Betongelementboken kap B19
Dimensjonerende kapasitet gjelder for statisk belastning, og skal ikke brukes for løft.

Stål: Hylse, $f_y = 320$ MPa γ_{M1} : 1,05
Forankringsbolt, γ_{M2} : 1,25

Referanser:

Betongelementboken bind B (2016) kapittel B19
NS EN 1992-1-1:2004 NA 2018