

## Sveisebrakett universal 15-40kN



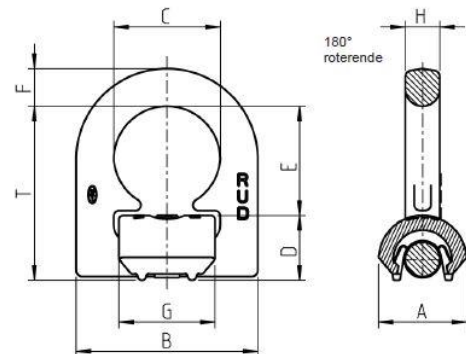
RUD løftepunkt for sveising, spesielt egnet for bruk i stålsjakter. Produktet er testet og sertifisert av DGUV, og har sikkerhetsfaktor 4. Løfteøyet kan leveres ferdig påsveist på stålplate for innfesting med klammer direkte på bjelkekonstruksjon i sjakt.

### Lagerprogram:

VLBS 4T

### Teknisk informasjon:

Øyet er produsert i smidd stål med pulverlakkert overflate. Leveres med form 4 sertifikat, samsvarserklæring og bruksanvisning. Merket med maks. tillatt last (WLL), produsent og CE merking. WLL er angitt for rett løft (F1). Se bruksanvisning for andre løftemetoder.



Type	A (mm)	B (mm)	C (mm)	D (mm)	E (mm)	F (mm)	G (mm)	H (mm)	T (mm)	WLL F1 (ton)	Vekt (kg)
VLBS 4t	42	87	51	31	52	18	46	16	83	4,0	0,8

### Montasjeveiledning:

Sveiseblokken er laget i materialkvalitet S355J2+N og sveising kan blant annet utføres med MIG/MAG, elektrode eller TIG. Sveising skal kun utføres av autorisert sveiser, og i henhold til veiledning som følger produktet ved levering. Underlaget må tåle kreftene som oppstår ved løft uten deformasjoner.

### Vedlikehold og begrensninger for bruk:

Løfteøyet skal rengjøres og kontrolleres for synlige skader før bruk. Løfteredskap skal kontrolleres av sakkyndig minimum 1 gang hvert år. Redskap som er skadet eller utsatt for sterk varme må ikke brukes. Kan brukes innenfor -20°C til +200°C uten reduksjon av løftekapasitet. Oppbevaring eller bruk i sterkt korrosive miljøer er ikke tillatt. Veiledning for bruk og ettersyn følger produktet ved levering.

### Tilbehør:

Merkeskilt 15 / 20 / 40kN  
 Montasjeklammer Lindapter AAF 12-20

<https://pretec.no/produkt/lifting-point-type-alp/>

[https://www2.rud.com/PHP/php/ecs/web\\_live/ECS\\_OBJBAUM\\_MED/ECS\\_291\\_37.pdf](https://www2.rud.com/PHP/php/ecs/web_live/ECS_OBJBAUM_MED/ECS_291_37.pdf)

## Welding bracket universal 15-40kN



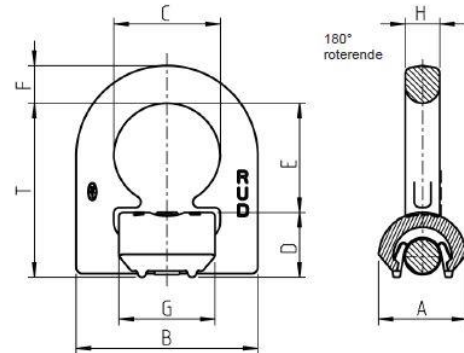
RUD lifting point for welding, particularly suitable for use in steel shafts. The product has been tested and certified by DGUV, and has a safety factor of 4. The lifting eye can be delivered fully welded onto a steel plate for attachment with clamps directly to the beam structure in the shaft.

### Stock programme:

VLBS 4T

### Technical information:

The lifting eye is produced in forged steel with a powder-coated surface. Supplied with form 4 certificate, declaration of conformity and instructions for use. Marked with maximum permissible load (WLL), manufacturer and CE marking. WLL is specified for straight lift (F1). See instructions for use for other lifting methods.



Type	A (mm)	B (mm)	C (mm)	D (mm)	E (mm)	F (mm)	G (mm)	H (mm)	T (mm)	WLL F1 (ton)	Weight (kg)
VLBS 4t	42	87	51	31	52	18	46	16	83	4,0	0,8

### Assembly instructions:

The welding block is made in material quality S355J2+N and welding can be done by MIG/MAG, electrode or TIG. Welding must only be done by an authorized welder, and in accordance with the instructions accompanying the product upon delivery. The welded plate must withstand the forces that arise during lifting without deformation.

### Maintenance and limitations of use:

The lifting eye must be cleaned and checked for visible damage before use. Lifting equipment must be checked by an expert at least once a year. Tools that are damaged or exposed to strong heat must not be used. Can be used within -20°C to +200°C without reduction of lifting capacity. Storage or use in highly corrosive environments is not permitted. Instructions for use and inspection accompany the product upon delivery.

### Accessories:

Label plate 15 / 20 / 40kN

Mounting clamp Lindapter AAF 12-20

<https://pretec.no/produkt/lifting-point-type-alp/>

[https://www2.rud.com/PHP/php/ecs/web\\_live/ECS\\_OBJBAUM\\_MED/ECS\\_291\\_37.pdf](https://www2.rud.com/PHP/php/ecs/web_live/ECS_OBJBAUM_MED/ECS_291_37.pdf)