

Øyemutter for løft klasse 8 (rød)



Mutter brukes til løft og skal skrus til underlaget. Mål og geometri iht DIN 582, sikkerhetsfaktor 4

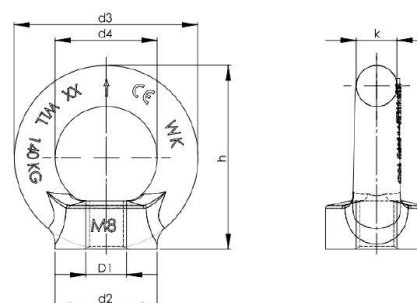
Lagerprogram:

M16, M20, M24, M30

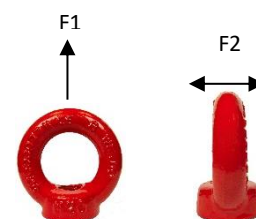
Andre dimensjoner på forespørsel

Teknisk informasjon:

Mutterne er produsert i smidd stål, og leveres med varmforsinket og lakkert i rød farge. Leveres med form 4 sertifikat og samsvarserklæring, og er godkjent for løft. Merket med maks tillatt last (WLL), produsent, CE merking, tallet «8» og dimensjon. WLL er oppgitt for mest gunstig løfteretning (F1)



Gjenge d1	d2 (mm)	d3 (mm)	d4 (MM)	h (mm)	k (mm)	WLL F1 Ton*	WLL F2 Ton**
M16	35	63	35	62	14	4,0	1,0
M20	40	72	40	71	16	6,0	1,5
M24	50	90	50	90	20	8,0	2,0
M30	65	108	60	109	24	12,0	3,0



* rett strekk, arbeidsvinkel 0°

** sideveis belastning

Montasjeveiledning:

Produktet må kun brukes av personer med dokumentert opplæring iht gjeldende forskrifter. Anleggsflaten på mutteren skal skrus helt ned til underlagets anleggsflate. Underlaget må tåle kreftene som oppstår ved løft uten deformasjoner.

Ved bruk av to øyemuttere skal montasje utføres i samme nivå. Maksimal vinkel mellom løftestroppene er 90° (tilsvarer 45° arbeidsvinkel). Dersom belastning utføres rett sideveis (F2) reduseres WLL med faktor 4.

Vedlikehold og begrensninger for bruk:

Bolten skal rengjøres og kontrolleres for synlige skader på løfteøye og gjengeparti før bruk. Løfteredskap skal kontrolleres av sakkyndig minimum 1 gang hvert år. Redskap som er skadet eller utsatt for sterk varme må ikke brukes. Bolten kan brukes innenfor -40°C til +200°C uten reduksjon av løftekapasitet.

Oppbevaring eller bruk i sterkt korrosive miljøer er ikke tillatt.