

## Hylse Vemo 1988R A4-80



Fullforankringshylse i rustfritt materiale (A4) for innstøping i betong.

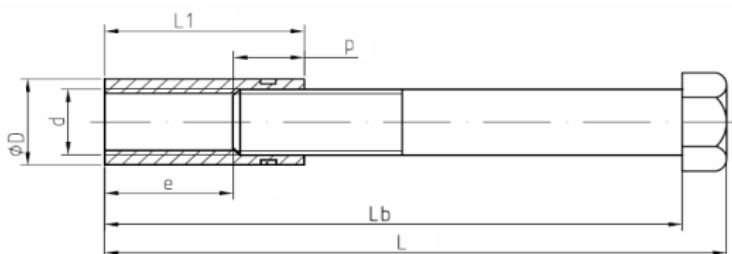
### Lagerprogram:

Hylsen kan leveres i dimensjoner fra M12-M36, standardsortiment er vist i tabellen.  
Dupleks materiale 1.4462 og andre lengder på forespørsel.

### Materiale:

Forankringsbolt : Sekskantskrue i ubehandlet stål 8.8 iht ISO 898-1

Hylse: Rustfritt stål 1.4404/1.4432 iht NS EN 10088-1



Dimensjonerende kapasitet (rett strekk)											Dimensjonerende kapasitet (tverrkraft)	
d	D	L	e	L1	NRd,S	Betong					Stål	Betong
						B25	B30	B35	B45	B55	VRd,S	VRd,c(kN)
mm	mm	mm	mm	mm	kN						kN	
M12	18	100	38	50	48	39	43	48	53	58	32	Verifiseres av RIB
M16	25	140	44	60	90	64	72	79	87	96	60	
M20	32	180	50	70	141	94	104	115	127	140	94	
M24	38	200	56	80	203	109	121	134	148	163	135	
M30	50	240	60	90	323	143	159	175	193	213	215	
M36	55	300	74	110	471	201	224	247	273	301	314	

## Forutsetninger:

Betong: Urisset og uarmert betong med stor senteravstand og kantavstand.  
Hensyn til brannteknisk dimensjonering er utelatt  
Kjedgebrudd: Sentrisk last uten reduksjon for korte innstøpningslengder  $\gamma_c$ : 1,5  
Betongens kapasitet kan økes med armering som gitt i Betongelementboken kap B19  
Dimensjonerende kapasitet gjelder for statisk belastning, og skal ikke brukes for løft.

Stål: Hylse,  $f_y = 450$  MPa  $\gamma_{M1}$ : 1,05  
Forankringsbolt,  $\gamma_{M2}$ : 1,25

## Referanser:

Betongelementboken bind B (2016) kapittel B19  
NS EN 1992-1-1:2004 NA 2018