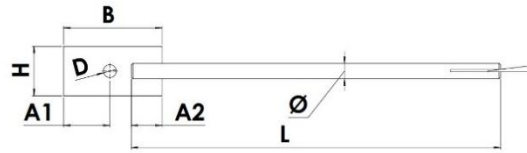


## Fotbolt med plate + kile



Fotbolt med plate benyttes ved fundamentering av stolper i luftnett der stolperoten må forankres mot fjell for å ta opp strekk-, trykk- og kombinerte laster. Plateutformingen gir økt anleggsflate mot stolpen, noe som bidrar til effektiv lastoverføring og redusert lokal påkjenning i tre- eller komposittmateriale.

Løsningen anvendes ofte i kombinasjon med trykkstag, strekkstag eller rotbeslag, og er særlig relevant i master med risiko for oppstrekk, som ende- og vinkelpunkt eller A-master. Ved korrekt prosjektering og montasje gir fotbolt med plate en robust og forutsigbar fundamenteringsløsning tilpasset høye mekaniske belastninger og varierende fjellkvalitet. Boltene leveres dobbeltbeskyttet med PC-coat, som er Pretecs varemerke for et duplex korrosjonssystem (varmforsinking og pulverlakkering) for stål.

### Produktprogram:

- Fotbolt m/plate og kile Ø25x500 Pc-Coat®
- Fotbolt m/plate og kile Ø25x600 Pc-Coat®
- Fotbolt m/plate og kile Ø25x700 Pc-Coat®
- Fotbolt m/plate og kile Ø25x800 Pc-Coat®
- Fotbolt m/plate og kile Ø25x1300 Pc-Coat®

### Teknisk informasjon:

Montasje utføres iht. kapittel 5, RENblad 2012 ver. 3.7 og RENblad 5012.

Material fotbolt og plate: S335J2 i henhold til EN 10025-2 eller tilsvarende.

Material kile: S335J2 / i henhold til EN 10025-2 / eller tilsvarende. Dimensjoner: (23x10x70) mm. Overflate til kile: HDG iht. ISO 1461.

	Lengde L (mm)	Diameter Ø (mm)	Diameter D (mm)	Plate bredde B (mm)	Plate høyde H (mm)	Avstand A1 (mm)	Avstand A2 (mm)	Vekt (kg)
Fotbolt m/plate og kile Ø25x500 Pc-Coat	500	25	22	170	80	75	50	2,9
Fotbolt m/plate og kile Ø25x600 Pc-Coat	600	25	22	170	80	75	50	3,3
Fotbolt m/plate og kile Ø25x700 Pc-Coat	700	25	22	170	80	75	50	3,7
Fotbolt m/plate og kile Ø25x800 Pc-Coat	800	25	22	170	80	75	50	4,1
Fotbolt m/plate og kile Ø25x1300 Pc-Coat	1300	25	22	170	80	75	50	6,0

### Korrosjonsbeskyttelse/Pc-Coat®:

Pc-Coat® består av varmforsinking iht. NS-EN ISO 1461, sinkmanganfosfat og pulverlakk iht. NS-EN 13438. Systemet kombinerer de korrosjonsbeskyttende egenskapene til varmforsinking og pulverlakk, og skaper en dokumentert synergieffekt med lengre levetid enn hvert system brukt hver for seg. For mer informasjon, se separat datablad og FDV for Pc-Coat®.

Korrosjonsbeskyttelsen oppfyller krav iht. RENblad 2012 ver. 3.7 og RENblad 5012.

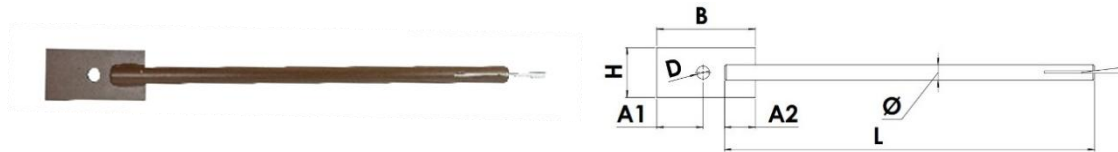
Farge Terra Brown RAL 8028. Glansverdi 0–10 GU målt ved 60° vinkel i henhold til ISO 2813.

### Relaterte produkter:

- A-mastbolt
- klammer
- Bulldog
- Ankermasse / Gysemasse

Produktdatablad / Product Data Sheet

Foot bolt with plate + wedge



A foot bolt with plate is used for the foundation of poles in overhead line installations where the pole base must be anchored to rock to withstand tensile, compressive, and combined loads. The plate design provides an increased bearing area against the pole, contributing to efficient load transfer and reduced local stresses in timber or composite materials.

The solution is often used in combination with compression struts, tension struts, or base fittings, and is particularly relevant for poles exposed to uplift forces, such as end poles, angle poles, or A-frame structures. With correct design and installation, a foot bolt with plate provides a robust and predictable foundation solution adapted to high mechanical loads and varying rock quality. The bolt is supplied with double corrosion protection using PC-Coat®, which is Pretec's trademark for a duplex corrosion protection system for steel, consisting of hot-dip galvanizing and powder coating.

**Product range:**

- Foot bolt 25X500mm with plate and wedge Pc-Coat®
- Foot bolt 25X600mm with plate and wedge Pc-Coat®
- Foot bolt 25x700mm with plate and wedge Pc-Coat®
- Foot bolt 25x800mm with plate and wedge Pc-Coat®
- Foot bolt 25x1300mm with plate and wedge Pc-Coat®

**Technical Information:**

Installation shall be carried out in accordance with Chapter 5 of RENblad 2012, version 3.7 and RENblad 5012.

Material, foot bolt and plate: S355J2 in accordance with EN 10025-2 or equivalent.

Material, wedge: S355J2 in accordance with EN 10025-2 or equivalent. Dimensions: (23x10x70) mm.

Surface treatment, wedge: HDG in accordance with ISO 1461.

	Length L (mm)	Diameter Ø (mm)	Diameter D (mm)	Plate width B (mm)	Plate height H (mm)	Distance A1 (mm)	Distance A2 (mm)	Weight (kg)
Foot bolt 25X500mm with plate and wedge Pc-Coat	500	25	22	170	80	75	50	2,9
Foot bolt 25X600mm with plate and wedge Pc-Coat	600	25	22	170	80	75	50	3,3
Foot bolt 25x700mm with plate and wedge Pc-Coat	700	25	22	170	80	75	50	3,7
Foot bolt 25x800mm with plate and wedge Pc-Coat	800	25	22	170	80	75	50	4,1
Foot bolt 25x1300mm with plate and wedge Pc-Coat	1300	25	22	170	80	75	50	6,0

**Corrosion protection/Pc-Coat**

Pc-Coat® consists of hot-dip galvanizing in accordance with NS-EN ISO 1461, zinc manganese phosphate, and powder coating in accordance with NS-EN 13438. The system combines the corrosion-protective properties of hot-dip galvanizing and powder coating, creating a documented synergistic effect with a longer service life than each system used individually. For more information, see the separate datasheet and O&M documentation (FDV) for Pc-Coat®.

The corrosion protection meets the requirements in accordance with RENblad 2012 ver. 3.7 and RENblad 5012.

Colour: Terra Brown RAL 8028. Gloss level 0–10 GU measured at a 60° angle in accordance with ISO 2813.

Supplied coach screws are delivered in hot-dip galvanized finish only. See separate datasheet for more information

**Related products:**

- A-Mastbolt
- Clamp for footbolt
- Bulldog
- Injection mortar